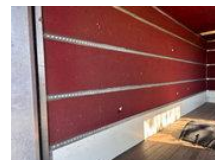


MAN TGM 18 290

Allgemeine Merkmale

| | |
|-------------------------|--------------------|
| Marke | MAN |
| Modell | TGM |
| Unterkategorie | Wechselbrücken-LKW |
| Kennzeichen | 69-BGX-4 |
| Zählerstand | 224.973km |
| Baujahr | 2016 |
| Datum der Erstzulassung | 24-02-2016 |
| Zustand | Gebraucht |
| Allgemeiner Zustand | Sehr gut |
| Kraftstoff | Diesel |
| Emissionsklasse | Euro 6 |



Eigenschappen

| | |
|--------------------------|-------------------|
| Ledig gewicht | 7.150kg |
| Belastbaarheid | 11.450kg |
| Zulässiges Gesamtgewicht | 18.600kg |
| Länge | 945cm |
| Breite | 250cm |
| Kabine | Doppelkabine |
| Seriennummer | WMAN28ZZXGY341288 |
| Zylinderkapazität | 6.871cc |

MAN TGM 18 290

Technische Spezifikationen

| | |
|---------------------|-------------|
| Anzahl der Achsen | 2 |
| Achsenkonfiguration | 4x2 |
| Übertragung | Automatisch |
| Vermögenswerte | 213 |

Zubehör

- Adaptive Geschwindigkeitsregelanlage
- Automat
- Bluetooth
- Bordcomputer
- Differentialsperre
- ESP
- Luftgefederte Sitze
- Beheizbare Spiegel
- Wegfahrsperr
- Arbeitsscheinwerfer hinten
- Arbeitsscheinwerfer vorne
- Rundumleuchte
- Antiblockiersystem
- Klimaanlage
- Aluminium-Kraftstofftank
- Zentralverriegelung
- Geschwindigkeitsregelanlage
- Dachspoiler
- Doppelter Kraftstofftank
- Elektrische Fensterheber
- Geräuscharm
- Werkzeugkasten
- Lufthorn
- Luftfederung
- Nebelleuchten
- Radio/CD-Spieler
- Sideskirts
- Schlafkabine
- Geschwindigkeitsbegrenzer
- Stabilitätskontrolle
- Bremskraftverstärker
- Fernlicht
- Xenonbeleuchtung
- Sonnenschutzklappe
- Power steering
- Passenger seat

- Airbags
- Metallic paint
- Electric windows
- EBS
- Climate control
- Alarm
- ASR (Anti-Slip Regulation/Traction Control)