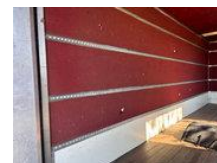


MAN TGM 18.290 Closed Body Removal truck LOW Milage Twistlocks loadlift Tuv new

Allgemeine Merkmale

| | |
|-------------------------|--------------------|
| Marke | MAN |
| Model | TGM 18.290 |
| Unterkategorie | Wechselbrücken-LKW |
| Nummernschild | 69-BGX-4 |
| Kilometerstand | 224.973km |
| Baujahr | 2016 |
| Datum der Erstzulassung | 24-02-2016 |
| Zustand | Gebraucht |
| Allgemeinzustand | Sehr gut |
| Kraftstoff | Diesel |
| Emissionsklasse | Euro 6 |



Eigenschaften

| | |
|---------------|-------------------|
| Leergewicht | 7.150kg |
| Tragfähigkeit | 11.450kg |
| GVW | 18.600kg |
| Länge | 945cm |
| Breite | 250cm |
| Kabine | Crewcab |
| Seriennummer | WMAN28ZZXGY341288 |

Zylinderinhalt

6.871cc

MAN TGM 18.290 Closed Body Removal truck LOW Milage Twistlocks loadlift Tuv new

Technische Spezifikationen

| | |
|---------------------|---------------|
| Anzahl der Achsen | 2 |
| Achsenkonfiguration | 4x2 |
| Übertragung | Vollautomatik |
| Motorleistung | 213 |

Zubehör

- Adaptive Geschwindigkeitsregelanlage
- Automat
- Bluetooth
- Bordcomputer
- Differentialsperre
- ESP
- Luftgefederte Sitze
- Beheizbare Spiegel
- Wegfahrsperre
- Arbeitsscheinwerfer hinten
- Arbeitsscheinwerfer vorne
- Rundumleuchte
- Antiblockiersystem
- Klimaanlage
- Aluminium-Kraftstofftank
- Zentralverriegelung
- Geschwindigkeitsregelanlage
- Dachspoiler
- Doppelter Kraftstofftank
- Elektrische Fensterheber
- Geräuscharm
- Werkzeugkasten
- Lufthorn
- Luftfederung
- Nebelleuchten
- Radio/CD-Spieler
- Sideskirts
- Schlafkabine
- Geschwindigkeitsbegrenzer
- Stabilitätskontrolle
- Bremskraftverstärker
- Fernlicht
- Xenonbeleuchtung
- Sonnenschutzklappe
- Power steering

- Passenger seat
- Airbags
- Metallic paint
- Electric windows
- EBS
- Climate control
- Alarm
- ASR (Anti-Slip Regulation/Traction Control)