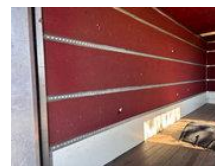


MAN TGM 18.290 Closed Body Removal truck LOW Milage Twistlocks loadlift Tuv new

Características generales

| | |
|---------------------------|------------|
| Marca | MAN |
| Modelo | TGM 18.290 |
| Subcategoría | Caja móvil |
| Placa de matrícula | 69-BGX-4 |
| Lectura del odómetro | 224.973km |
| Año de construcción | 2016 |
| Fecha del primer registro | 24-02-2016 |
| Condición | Usado |
| Condición general | Muy bien |
| Combustible | Diesel |
| Clase de emisión | Euro 6 |



Características

| | |
|-----------------|-------------------|
| Peso vacío | 7.150kg |
| payloadWeight | 11.450kg |
| GVW | 18.600kg |
| Longitud | 945cm |
| Ancho | 250cm |
| Cabina | Crewcab |
| Número de serie | WMAN28ZZXGY341288 |

Contenido del cilindro

6.871cc

MAN TGM 18.290 Closed Body Removal truck LOW Milage Twistlocks loadlift Tuv new

Especificaciones técnicas

| | |
|-----------------------|------------|
| Número de ejes | 2 |
| Configuración de ejes | 4x2 |
| Transmisión | Automático |
| Activos | 213 |

Accesorios

- Control de cruce adaptativo
- Automatic
- Bluetooth
- Ordenador de a bordo
- Bloqueo de diferencial
- ESP
- Asientos con suspensión neumática
- Espejos calefactables
- Inmovilizador
- Spotlight rear
- Spotlight front
- Rotating beacon
- ABS
- Aire acondicionado
- Tanque de combustible de aluminio
- Cierre central de puertas
- Cruise control
- Spoiler para el techo
- Doble Tanque de combustible
- Ventanas electrónicas
- Bajo Ruido
- Caja de herramientas
- Bocina de aire
- Suspensión neumática
- Luces de niebla
- Radio / reproductor de CD
- Side skirts
- Cabina de dormir
- Limitador de velocidad
- Control de estabilidad
- Freno de motor reforzado
- Luces brillantes
- Iluminación de xenón
- Parasol
- Power steering

- Passenger seat
- Airbags
- Metallic paint
- Electric windows
- EBS
- Climate control
- Alarm
- ASR (Anti-Slip Regulation/Traction Control)