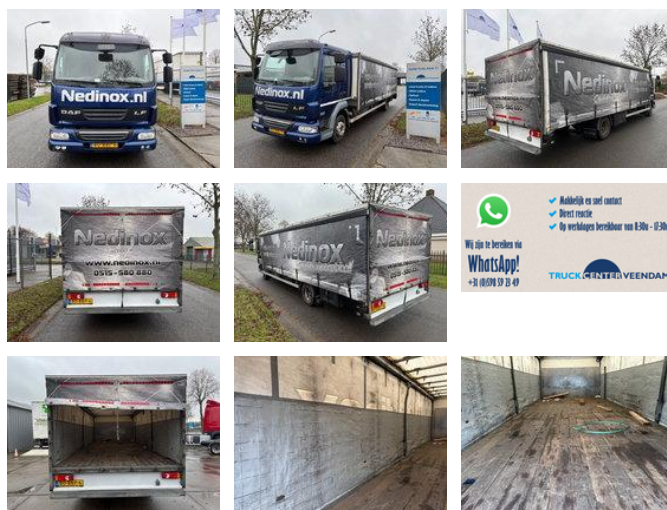


DAF LF 45 210 curtainslider open top roof steel transport

Caractéristiques générales

Marque	DAF
Mannequin	LF 45
Sous-catégorie	Rideau coulissant
Plaque d'immatriculation	80-BBP-6
Relevé du compteur kilométrique	681.511km
Année de construction	2013
Couleur	Bleu
Condition	Utilisé
Conditions générales	Excellente
Carburant	Diesel
Classe d'émission	Euro 5



Caractéristiques

Poids à vide	5.885kg
payloadWeight	6.115kg
GVW	11.990kg
Longueur	945cm
Largeur	255cm
Cabine	No
Numéro de série	XLRAE45FF0L424513
Contenu du cylindre	4.462cc

DAF LF 45 210 curtainslider open top roof steel transport

Spécifications techniques

Nombre d'axes	2
Configuration des axes	4x2
Transmission	Automatique
Actifs	151kw

Accessoires

- Automatique
- Ordinateur de bord
- Blocage de différentiel
- ESP
- Sièges à suspension pneumatique
- Rétroviseurs chauffants
- Antidémarrage
- ABS
- Climatisation
- Réservoir de carburant en aluminium
- Verrouillage centralisé
- Régulateur de vitesse
- Fenêtres électriques
- Boîte à outils
- Corne de l'air
- Suspension pneumatique
- Feux de brouillard
- Radio / lecteur CD
- Roue de secours
- Limiteur de vitesse
- Contrôle de stabilité
- Frein moteur renforcé
- Éclairage au xénon
- Pare-soleil
- Power steering
- Passenger seat
- Metallic paint
- Electric windows
- Heater
- ASR (Anti-Slip Regulation/Traction Control)