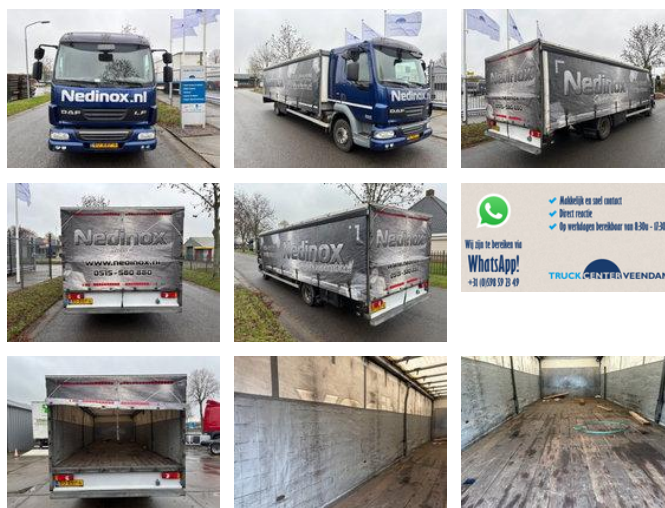


DAF LF 45 210 curtainslider open top roof steel transport

Algemene kenmerken

Merk	DAF
Model	LF 45
Subcategorie	Schuifzeil
Kentekenplaat	80-BBP-6
Tellerstand	681.511km
Bouwjaar	2013
Datum eerste registratie	03-03-2013
Kleur	Blauw
Conditie	Gebruikt
Algemene staat	Erg goed
Brandstof	Diesel
Emissieklasse	Euro 5



Eigenschappen

Ledig gewicht	5.885kg
Laadvermogen	6.115kg
GVW	11.990kg
Lengte	945cm
Breedte	255cm
Cabine	Nee
Serienummer	XLRAE45FF0L424513
Cilinder inhoud	4.462cc

DAF LF 45 210 curtainslider open top roof steel transport

Technische specificaties

Aantal assen	2
Asconfiguratie	4x2
Transmissie	Automaat
Vermogen	151kw

Accessoires

- Automaat
- Boordcomputer
- Differentieelblokkering
- ESP
- Luchtgeveerde stoelen
- Spiegelverwarming
- Startonderbreker
- ABS
- Airconditioning
- Aluminium brandstoftank
- Centrale deurvergrendeling
- Cruise control
- Dubbele brandstoftank
- Elektrisch bedienbare ramen
- Geluidsarm
- Gereedschapskist
- Luchthoorn
- Luchtvering
- Mistlampen
- Radio/CD speler
- Reservewiel
- Snelheidsbegrenzer
- Stabiliteitscontrole
- Versterkte motorrem
- Xenon verlichting
- Zonneklep
- Stuurbekrachtiging
- Passagiersstoel
- Metallic lak
- Elektrische ramen
- EBS
- Verwarming
- ASR (Anti-Slip Regulation/Traction Control)